

KURKI KULOWE



CIŚNIENIA NOMINALNE:

| | | | | |
|--------|--------|--------|--------|---------|
| PN 6 | PN 10 | PN 16 | PN 25 | PN 40 |
| PN 63 | PN 100 | PN 160 | PN 250 | PN 320 |
| CL 150 | CL 300 | CL 600 | CL 900 | CL 1500 |

WYKONANIA MATERIAŁOWE:

| | |
|--------------------|--------------|
| stal kwasoodporna | stal węglowa |
| żeliwo sferoidalne | żeliwo szare |
| stale specjalne | teflonowane |

PRZYŁĄCZA:

| | |
|-----------------|-------------------|
| kołnierzone | międzykołnierzone |
| do przyspawania | gwintowane |

WARIANTY KONSTRUKCJI:

| | |
|-------------|-----------|
| 1-częściowe | monoblok |
| 2-częściowe | 2-drogowe |
| 3-częściowe | 3-drogowe |

WARIANTY NAPĘDÓW:

| | |
|--------------|--------------------|
| elektryczne | dźwignia ręczna |
| pneumatyczne | przekładnia ręczna |

OPCJE DODATKOWE:

| | |
|--------------------------------------|------------------|
| powłoka antykorozyjna klasy C3 C4 C5 | |
| blokada sterowania | płaszcz grzewczy |

ZAWORY GRZYBKOWE



CIŚNIENIA NOMINALNE:

| | | | | |
|--------|--------|--------|--------|---------|
| PN 6 | PN 10 | PN 16 | PN 25 | PN 40 |
| PN 63 | PN 100 | PN 160 | PN 250 | PN 320 |
| CL 150 | CL 300 | CL 600 | CL 900 | CL 1500 |

WYKONANIA MATERIAŁOWE:

| | |
|--------------------|--------------|
| stal kwasoodporna | stal węglowa |
| żeliwo sferoidalne | żeliwo szare |
| stale specjalne | teflonowane |

PRZYŁĄCZA:

| | |
|-----------------|------------|
| kołnierzone | |
| do przyspawania | gwintowane |

WARIANTY KONSTRUKCJI:

| | |
|-----------|-------------|
| dławicowe | mieszkowe |
| zaporowe | regulacyjne |

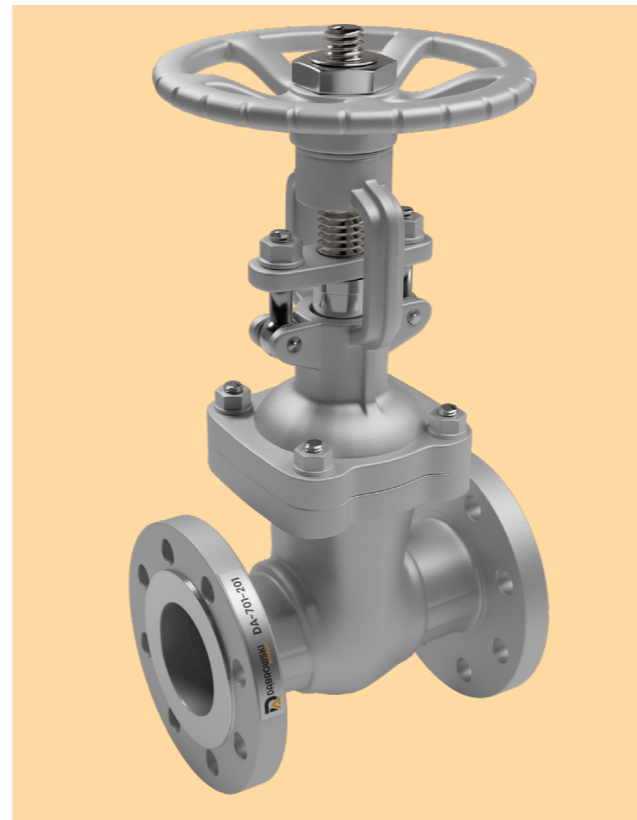
WARIANTY NAPĘDÓW:

| | |
|--------------|--------------------|
| elektryczne | dźwignia ręczna |
| pneumatyczne | przekładnia ręczna |

OPCJE DODATKOWE:

| | |
|--------------------------------------|------------------|
| powłoka antykorozyjna klasy C3 C4 C5 | |
| blokada sterowania | płaszcz grzewczy |

ZASUWY KLINOWE



CIŚNIENIA NOMINALNE:

| | | | | |
|--------|--------|--------|--------|---------|
| PN 6 | PN 10 | PN 16 | PN 25 | PN 40 |
| PN 63 | PN 100 | PN 160 | PN 250 | PN 320 |
| CL 150 | CL 300 | CL 600 | CL 900 | CL 1500 |

WYKONANIA MATERIAŁOWE:

| | |
|--------------------|--------------|
| stal kwasoodporna | stal węglowa |
| żeliwo sferoidalne | żeliwo szare |
| stale specjalne | |

PRZYŁĄCZA:

| | |
|-----------------|--|
| kołnierzone | |
| do przyspawania | |

WARIANTY KONSTRUKCJI:

| | |
|----|----------------------|
| F4 | trzcina wznoszący |
| F5 | trzcina niewznoszący |
| F9 | |

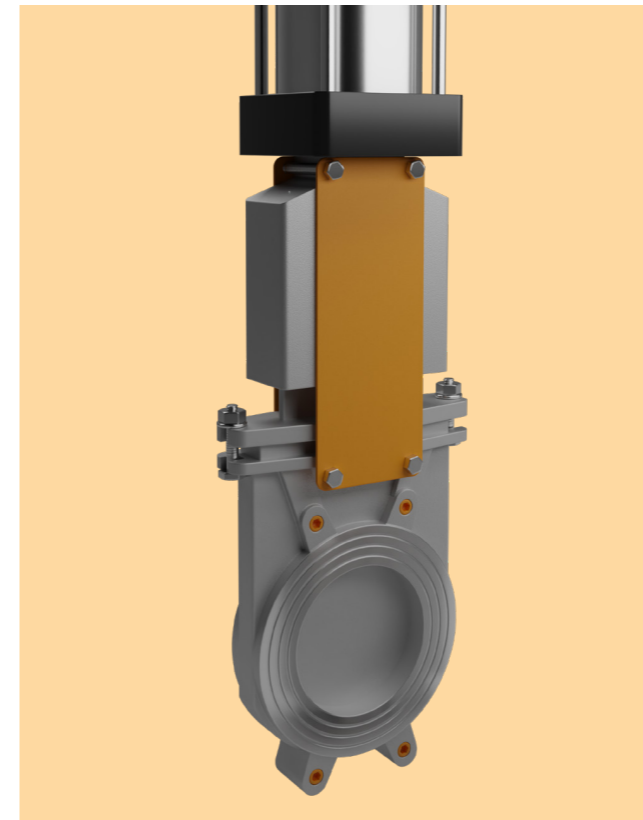
WARIANTY NAPĘDÓW:

| | |
|-------------|--------------------|
| elektryczne | kółko ręczne |
| | przekładnia ręczna |

OPCJE DODATKOWE:

| | |
|--------------------------------------|-------------------|
| powłoka antykorozyjna klasy C3 C4 C5 | |
| blokada sterowania | obieg odciążający |

ZASUWY NOŻOWE



CIŚNIENIA NOMINALNE:

| | | | | |
|--------|-------|-------|-------|-------|
| PN 6 | PN 10 | PN 16 | PN 25 | PN 40 |
| CL 150 | | | | |

WYKONANIA MATERIAŁOWE:

| | |
|--------------------|--------------|
| stal kwasoodporna | stal węglowa |
| żeliwo sferoidalne | żeliwo szare |
| stale specjalne | |

PRZYŁĄCZA:

| | |
|-------------|-------------------|
| kołnierzone | międzykołnierzone |
|-------------|-------------------|

WARIANTY KONSTRUKCJI:

| | |
|-----------------|----------------------|
| jednokierunkowe | trzcina wznoszący |
| dwukierunkowe | trzcina niewznoszący |
| oczkowe | |

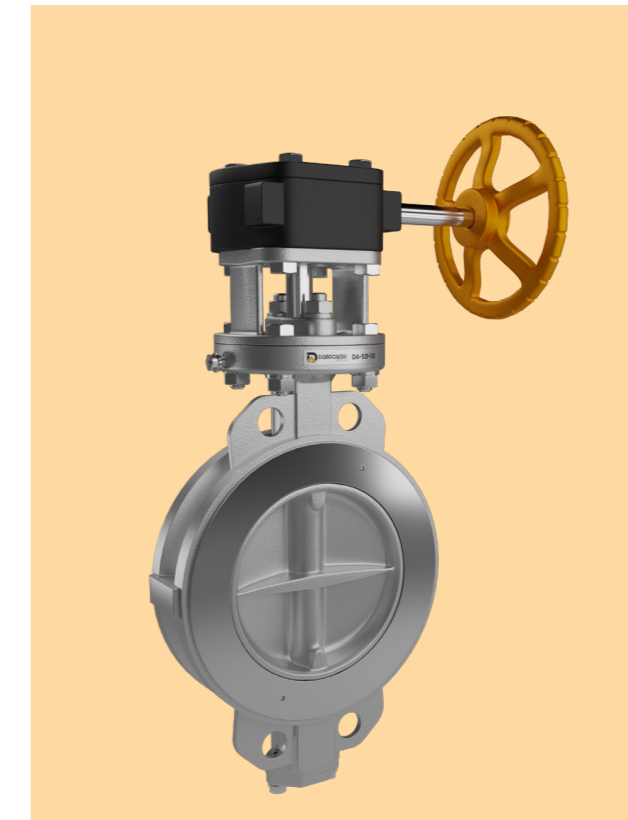
WARIANTY NAPĘDÓW:

| | |
|--------------|--------------------|
| elektryczne | kółko ręczne |
| pneumatyczne | przekładnia ręczna |

OPCJE DODATKOWE:

| | |
|--------------------------------------|------------------|
| powłoka antykorozyjna klasy C3 C4 C5 | |
| blokada sterowania | plukanie gniazda |

PRZEPUSTNICE



CIŚNIENIA NOMINALNE:

| | | | | |
|--------|--------|--------|--------|-------|
| PN 6 | PN 10 | PN 16 | PN 25 | PN 40 |
| PN 63 | PN 100 | PN 160 | | |
| CL 150 | CL 300 | CL 600 | CL 900 | |

WYKONANIA MATERIAŁOWE:

| | |
|--------------------|--------------|
| stal kwasoodporna | stal węglowa |
| żeliwo sferoidalne | żeliwo szare |
| stale specjalne | teflonowane |

PRZYŁĄCZA:

| | |
|-------------|-------------------|
| kołnierzone | międzykołnierzone |
|-------------|-------------------|

WARIANTY KONSTRUKCJI:

| | |
|---------------|---------------|
| centryczne | 2-mimośrodowe |
| 3-mimośrodowe | 5-mimośrodowe |

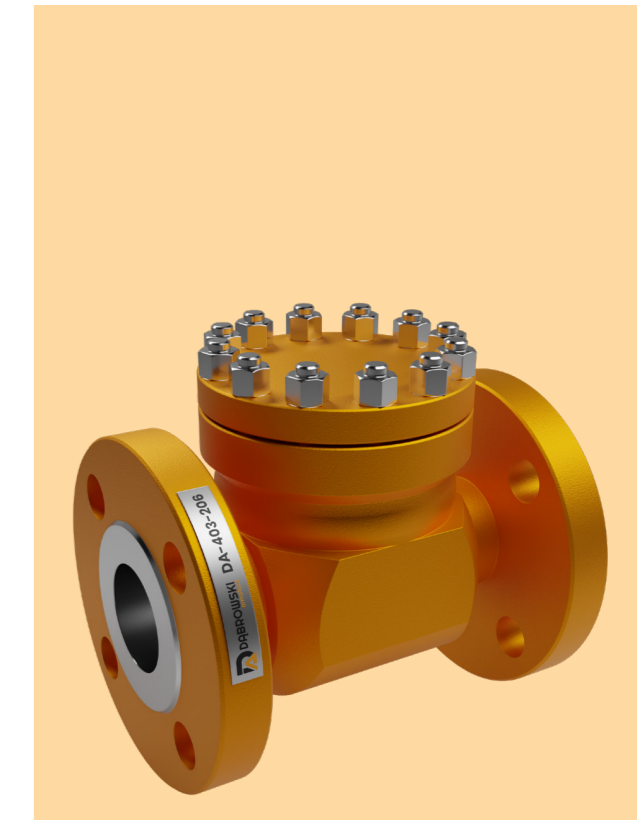
WARIANTY NAPĘDÓW:

| | |
|--------------|--------------------|
| elektryczne | dźwignia ręczna |
| pneumatyczne | przekładnia ręczna |

OPCJE DODATKOWE:

| |
|--------------------------------------|
| powłoka antykorozyjna klasy C3 C4 C5 |
| blokada sterowania |

ZAWORY ZWROTNE



CIŚNIENIA NOMINALNE:

| | | | | |
|--------|--------|--------|--------|---------|
| PN 6 | PN 10 | PN 16 | PN 25 | PN 40 |
| PN 63 | PN 100 | PN 160 | PN 250 | PN 320 |
| CL 150 | CL 300 | CL 600 | CL 900 | CL 1500 |

WYKONANIA MATERIAŁOWE:

| | |
|--------------------|--------------|
| stal kwasoodporna | stal węglowa |
| żeliwo sferoidalne | żeliwo szare |
| stale specjalne | teflonowane |

PRZYŁĄCZA:

| | |
|-----------------|----------------------|
| kołnierzone | do międzykołnierzone |
| do przyspawania | gwintowane |

WARIANTY KONSTRUKCJI:

| | |
|-----------|--------------|
| kłapowe | dwukłapowe |
| grzybkowe | płytkowe |
| kulowe | kosze ssawne |

WARIANTY NAPĘDÓW:

| |
|---------------|
| z przeciwwagą |
|---------------|

OPCJE DODATKOWE:

| |
|--------------------------------------|
| powłoka antykorozyjna klasy C3 C4 C5 |
| obieg odciążający |